

Taśma uszczelniająca, umożliwiająca dyfuzję pary wodnej. Taśma do uszczelniania łączy elewacyjnych do 40 mm, o długotrwałej odporności na wpływ czynników atmosferycznych, w tym promieniowania UV.

Wielofunkcyjna, impregnowana taśma rozprężna, przeznaczona w szczególności do uszczelniania ruchomych złączy, np. ościeżnic okien lub drzwi z ościeżem

Klin izolacyjny

Profil instalacyjny z purenitowego, twardego tworzywa o wysokiej zdolności do przenoszenia obciążeń mechanicznych.

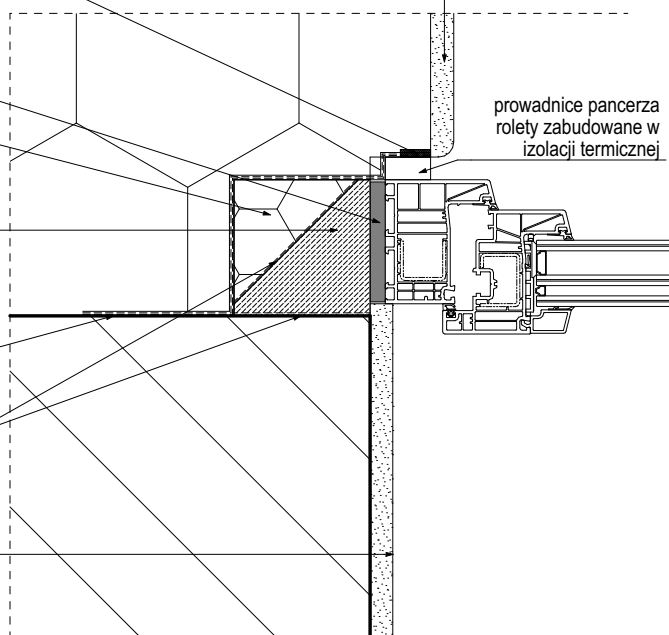
Taśma z kopolimeru polietylenowego z włókniną i elementem taśmy samoprzylepnej, do szczelnienia szczelin montażowych przy oknach. Przeznaczona do stosowania wewnątrz, i na zewnątrz budynków

klej szybkowiązący, elastyczny, na bazie technologii hybrydowej

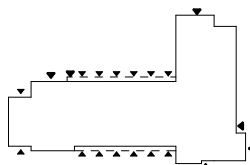
tynk cementowo-wapienny gr. 1,5cm

tynk mineralny, droбноziarnisty (uziarnienie <0,1mm), zewnętrzny, kolor zgodnie z elewacją

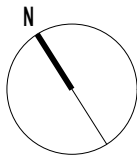
przewodnice pancerza rolety zabudowane w izolacji termicznej



SCHEMAT:



KIERUNEK PÓŁNOCY:



Uwagi:

1. Wszystkie roboty należy wykonywać zgodnie z Polskimi Normami, "Warunkami technicznymi wykonania i odbioru robót budowlano - montażowych opracowanymi przez Instytut Techniki Budowlanej oraz zasadami wiedzy i sztuki budowlanej.
2. Poziomy posadzek należy zweryfikować i precyzyjnie wytyczyć geodezyjnie na etapie wykonawczym. Odchyłki od projektu należy konsultować z projektantem.
3. Wszelkie elementy ruchome, elementy wyposażenia, w szczególności elementy stolarki i ślusarki okiennej i drzwiowej, szkielec, fasad, okładzin elewacyjnych, balustrad, poręczy i pochwyty, odbojników wewnętrznych i innych należy zamawiać i wykonywać/montować na podstawie zweryfikowanych obmiarów rzeczowych wykonanych na obiekcie.
4. W wykonaniu otworów okiennych w ścianach nie dopuszcza się wymiarów mniejszych niż określone w dokumentacji, a tolerancja dodatnia może wynosić do 20 mm. Każdorazowo weryfikować zgodność szerokości otworu z szerokością okna dla uniknięcia niezgodności.
5. Przy wykonaniu otworów drzwiowych skontrolować wymiary z zestawieniem stolarki oraz z faktycznym zamawianym asortymentem dla uniknięcia nieścisłości.
6. Przed wykonaniem każdego otworu w ścianach i stropach zweryfikować ich rozmiary z projektowanym asortymentem lub wyposażeniem. Murowanie określonych partii ścian realizować po weryfikacji opracowań branżowych (przebiegi instalacji).
7. Dopuszcza się zastosowanie materiałów zamiennych pod warunkiem, że posiadają one cechy nie gorsze jakościowo i technicznie od wskazanych w projekcie, a także pod warunkiem uzyskania zgody projektanta.
8. Wszystkie elementy konstrukcyjne należy przyjmować wg pozycji opisanych na schematach lokalizacyjnych w dokumentacji - część konstrukcyjna - projekt budowlany.
9. Każdy składnik projektowy należy rozpatrywać i rozpoznawać w dokumentacji w kontekście wszystkich rysunków, które do tego składnika się odnoszą z uwzględnieniem wszystkich informacji opisowych i zasad sztuki budowlanej.
10. Brak wskazania na rysunku technicznym elementu, którego zastosowanie wynika ze znanych lub powszechnie przyjętych rozwiązań w zakresie sztuki budowlanej nie zwalnia wykonawcy z konieczności skalkulowania i zastosowania takiego elementu w porozumieniu z inwestorem, a także z projektantem i za jego zgodą.
11. Należy uwzględnić przejścia przez stropy otworów instalacyjnych rozpatrując i opierając się o rysunki branżowe oraz koordynacyjne.
12. W przypadku jakiegokolwiek rozbieżności w dokumentacji należy konsultować się z projektantem.
13. Zgodnie z art. 22 ust. 2 dnia 7 lipca 1994 roku Prawo Budowlane (tj. Dz.U. z 2003 roku Nr 200 poz 2016 z późniejszymi zmianami) kierownik budowy ma obowiązek realizacji obiektu zgodnie z obowiązującymi przepisami i sztuką budowlaną.

INWESTOR:

Komenda Powiatowa PSP w Bolesławcu

ADRES:

ul. Wesoła 2, 59-700 Bolesławiec

NAZWA I ADRES OBIEKTU BUDOWLANEGO

Budowa Komendy Powiatowej Państwowej Straży Pożarnej z Jednostką Ratowniczo-Gaśniczą w Bolesławcu wraz z niezbędną infrastrukturą techniczną i zagospodarowaniem terenu na działce o nr ewid. 202/6 i 202/7, obręb 0004 Miasta Bolesławiec

PROJEKTOWAŁ: mgr inż. arch. D. NIEDBAŁA	NR UPRAWNIENI: Uprawnienia budowlane w specjalności architektonicznej do projektowania bez ograniczeń upr. nr. 67/WPOKK/2017	PODPIS: 	JEDNOSTKA PROJEKTOWA:
mgr inż. arch. J. ZIELIŃSKA	Uprawnienia budowlane w specjalności architektonicznej do projektowania bez ograniczeń upr. nr. WP-OIA/OKK/UpB/4/2011		
SPRAWDZIŁ: mgr inż. arch. F. DONDAJEWSKI	Uprawnienia budowlane w specjalności architektonicznej do projektowania bez ograniczeń upr. nr. 19/WPOKK/2019		
OPRACOWAŁ: mgr inż. arch. P. SOBOTA	PODPIS: 		
mgr inż. arch. K. BOCIAN			
BRANŻA: ARCHITEKTURA	STADIUM: PROJEKT WYKONAWCZY	DATA: 23.08.2021r.	SKALA: 1:5
TYTUŁ RYSUNKU: Detal montażu kasety rolety zewnętrznej w warstwie izolacji - boczne połączenie			NR RYSUNKU: PW-A-09-04

PROJEKT CHRONIONY PRAWEM AUTORSKIM MOŻE SŁUżyć WYŁĄCZNIE DO CELU, DLA KTÓREGO ZOSTAŁ WYKONANY.
UDOSTĘPNIANIE JAKIEJKOLWIEK CZĘŚCI PROJEKTU W JAKIEJKOLWIEK FORMIE - WYŁĄCZNIE ZA ZGODĄ AUTORÓW I
AUTORSKIEJ PRACOWNI PROJEKTOWEJ "A.DO XXI" ul. Trybunańska 38, 60-325 Poznań